

LA FORÊT, TA MATIÈRE PREMIÈRE

**Petit guide des
métiers de la forêt**

**En attendant que
notre nouveau site
soit en ligne!**



Comité sectoriel
de main-d'œuvre en
aménagement forestier

UNE MULTITUDE D'EMPLOIS FORESTIERS AU QUÉBEC

IL Y A UNE PLACE POUR TOI

ICI!

ET LÀ

ET PUIS LÀ

PAR ICI AUSSI

PAR ICI

TABLE DES MATIÈRES

L'ABATTEUR MANUEL • 4

L'OUVRIER SYLVICOLE • 6

L'OPÉRATEUR DE MACHINES
EN RÉCOLTE DU BOIS • 8

L'OPÉRATEUR DE MACHINES
EN VOIRIE FORESTIÈRE • 10

LE TECHNICIEN FORESTIER • 12

LE TECHNOLOGUE FORESTIER • 14

L'INGÉNIEUR FORESTIER • 16

L'AMÉNAGEMENT
FORESTIER À L'ÉCOLE • 18
OÙ APPRENDRE LES MÉTIERS FORESTIERS



ABATTEUR MANUEL



L'ABATTEUR MANUEL

est un ouvrier qualifié qui utilise la scie à chaîne pour couper, ébrancher et tronçonner les arbres lors de l'exécution de travaux de récolte forestière.

L'abatteur manuel peut également avoir à opérer un débardeur, utilisé pour transporter les arbres récoltés jusqu'en bordure de chemin.

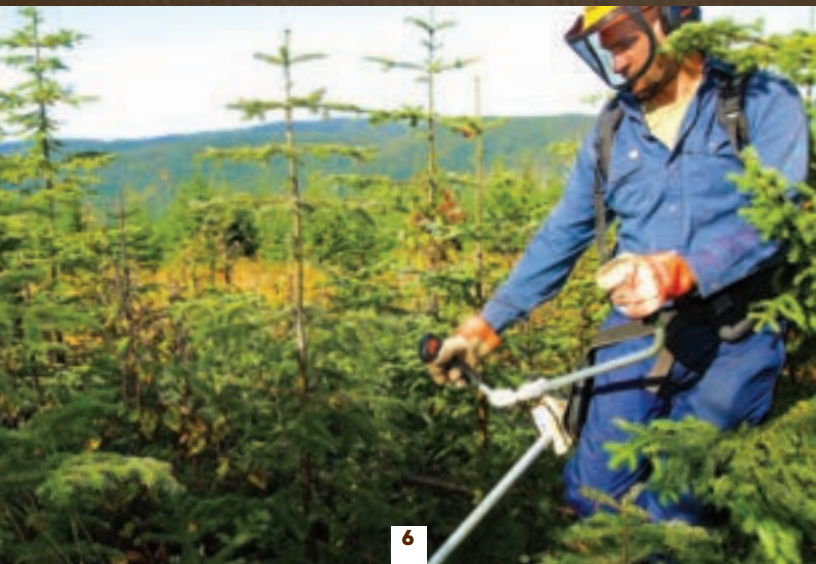
FORMATION SCOLAIRE

Programme d'études professionnelles :
DEP - *Abattage manuel et débardage forestier*

**Ce métier
t'intéresse ?**
Clique ici pour
en savoir plus!



OUVRIER SYLVICOLE



L'OUVRIER SYLVICOLE

effectue diverses activités en vue d'assurer le renouvellement de la forêt québécoise. Il réalise des traitements sylvicoles tels que le dégagement de plantation et l'éclaircie précommerciale au moyen d'une débroussailleuse. Il peut également faire du reboisement.

FORMATION SCOLAIRE

Programme d'études professionnelles :
DEP - Travail sylvicole

**Ce métier
t'intéresse ?**
Clique ici pour
en savoir plus!



OPÉRATEUR DE MACHINES EN RÉCOLTE DU BOIS



L'OPÉRATEUR DE MACHINES EN RÉCOLTE DU BOIS

est un ouvrier qualifié qui opère une machine en vue de récolter les arbres, les ébrancher, les tronçonner ou encore les transporter jusqu'en bordure de chemin.

On le retrouve aux commandes d'abatteuses, de porteurs, de débardeurs ou encore d'ébrancheuses et de tronçonneuses. Il doit aussi faire l'entretien et le dépannage de sa machine.

FORMATION SCOLAIRE

Programme d'études professionnelles :
DEP - *Abattage et façonnage des bois*

**Ce métier
t'intéresse ?**
Clique ici pour
en savoir plus!



OPÉRATEUR DE MACHINES EN VOIRIE FORESTIÈRE



L'OPÉRATEUR DE MACHINES EN VOIRIE FORESTIÈRE

est un ouvrier qualifié qui construit et entretient des chemins forestiers, des ponts et des ponceaux. Il opère principalement la pelle hydraulique, le buteur (bulldozer) et la niveleuse.

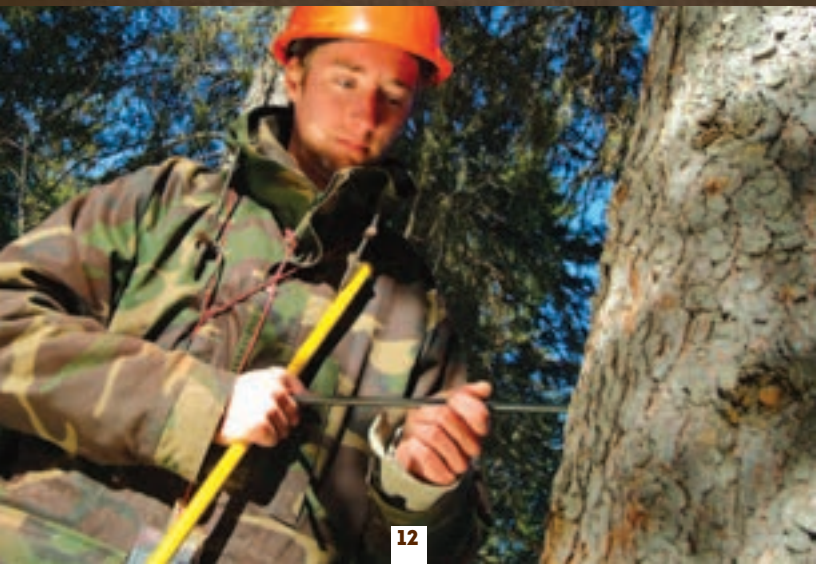
FORMATION SCOLAIRE

Programme d'études professionnelles :
DEP - *Conduite de machinerie lourde en voirie forestière*

**Ce métier
t'intéresse ?**
Clique ici pour
en savoir plus!



TECHNICIEN FORESTIER



LE TECHNICIEN FORESTIER

exerce des fonctions liées à la réalisation et la vérification de la qualité des travaux forestiers, à l'inventaire forestier, au martelage, au mesurage ou encore au contrôle et à la prévention des feux de forêt. Il est au cœur de l'exécution des travaux d'aménagement durable des forêts.

FORMATION SCOLAIRE

Programme d'études professionnelles :
DEP - *Aménagement de la forêt*

**Ce métier
t'intéresse ?**
Clique ici pour
en savoir plus!



TECHNOLOGUE FORESTIER



LE TECHNOLOGUE FORESTIER

est un professionnel qui travaille à coordonner différents travaux liés à l'aménagement durable des forêts. Il est responsable sur le terrain de la supervision d'équipes de travail. Il exerce ses fonctions en étroite collaboration avec l'ingénieur forestier.

FORMATION SCOLAIRE

Programme d'études collégiales :
DEC - *Technologie forestière*

**Ce métier
t'intéresse ?**
Clique ici pour
en savoir plus!



INGÉNIEUR FORESTIER



L'INGÉNIEUR FORESTIER

est le professionnel du milieu forestier qui travaille dans les domaines de la gestion, de l'aménagement, des opérations forestières, de la protection et de la conservation dans une perspective de développement durable. Il joue un rôle de premier plan dans l'harmonisation des différents usages de la forêt.

FORMATION SCOLAIRE

Programmes d'études universitaires :

- Bac - *Aménagement et environnement forestiers*
- Bac coopératif - *Opérations forestières*

**Ce métier
t'intéresse ?
Clique ici pour
en savoir plus!**



L'AMÉNAGEMENT FORESTIER À L'ÉCOLE

LA FORÊT,
TA MATIÈRE
PREMIÈRE

BAS-SAINTE-LAURENT (01)

CENTRE DE FORMATION PROFESSIONNELLE EN FORESTIERIE DE L'EST-DU-QUÉBEC

165, rue Saint-Luc, Causapsal (Québec) G0J 1J0

Tél. : 418 756-6115 poste 7011 ou 1 800 665-2367 | Téléc. : 418 629-3119

Courriel : foresterie@csmm.qc.ca | Internet : www.csmm.qc.ca/cfor

Programmes offerts :

- Abattage et façonnage des bois
- Abattage manuel et débardage forestier
- Aménagement de la forêt
- Conduite de machinerie lourde en voirie forestière
(en collaboration avec la Commission scolaire du Pays-des-Bleuets)
- Travail sylvicole

CENTRE DE FORMATION PROFESSIONNELLE EN FORESTIERIE DE L'EST-DU-QUÉBEC (ANTENNE DE DÉGELIS)

385, avenue Principale, Dégelis (Québec) G5T 1L3

Tél. : 418 854-3421 poste 3013 ou 1 800 665-2367 | Téléc. : 418 854-8454

Courriel : foresterie@csmm.qc.ca | Internet : www.csmm.qc.ca/cfor

Programmes offerts :

- Abattage manuel et débardage forestier
- Double DEP Aménagement des ressources fauniques et forestières
(Aménagement de la forêt + Protection et exploitation de territoires fauniques)

CENTRE DE FORMATION PROFESSIONNELLE DU FLEUVE-ET-DES-LACS

71, rue Pelletier, Témiscouata-sur-le-Lac (Québec) GOL 1E0

Tél. : 418 854-0720 poste 2367 | Téléc. : 418 854-7799

Courriel : paradisj@csfl.qc.ca | Internet : www.csfl.qc.ca

Programme offert : Conduite de machinerie lourde en voirie forestière
(en collaboration avec la Commission scolaire de l'Estuaire)

CÉGEP DE RIMOUSKI

60, rue de l'Évêché Ouest, Rimouski (Québec) G5L 4H6

Tél. : 418 723-1880, poste 2158 ou 1 800 463-0617 (pour la région 418) | Téléc. : 418 724-4961

Courriel : infoscol@cegep-rimouski.qc.ca | Internet : www.cegep-rimouski.qc.ca

Programme offert : Technologie forestière

SAGUENAY-LAC-SAINT-JEAN (02)

CENTRE DE FORMATION PROFESSIONNELLE DOLBEAU-MISTASSINI

400, 2^e Avenue, Dolbeau-Mistassini (Québec) G8L 3C6

Tél. : 418 276-8654 poste 4800 ou 1 866 610-8654 | Téléc. : 418 276-2298

Courriel : cfp_reception@cspaysbleuets.qc.ca | Internet : www.tonccfp.com

Programmes offerts :

- Abattage et façonnage des bois
- Aménagement de la forêt
- Conduite de machinerie lourde en voirie forestière
- Travail sylvicole

CÉGEP DE CHICOUTIMI

534, rue Jacques-Cartier Est, Chicoutimi (Québec) G7H 1Z6

Tél. : 418 549-9520 poste 312 | Téléc. : 418 549-1315

Courriel : info@cchic.ca | Internet : www.cegep-chicoutimi.qc.ca

Programme offert : Technologie forestière

CÉGEP DE SAINT-FÉLICIEN

1105, boul. Hamel, C.P. 7300, Saint-Félicien (Québec) G8K 2R8

Tél. : 418 679-5412 poste 232 | Téléc. : 418 679-9661

Courriel : adtremblay@cstfelicien.qc.ca | Internet : www.cstfelicien.qc.ca

Programme offert : Techniques du milieu naturel

(Voie de spécialisation : Aménagement de la ressource forestière)

CAPITALE-NATIONALE (03)

ÉCOLE DE FORESTERIE ET DE TECHNOLOGIE DU BOIS DE DUCHESNAY

147, route de Duchesnay, Sainte-Catherine-de-la-Jacques-Cartier (Québec) G3N 0J6

Tél. : 418 780-1290 poste 5524 ou 1 866 875-9455 | Téléc. : 418 875-1444

Courriel : lamarche.jonathan@cscapitale.qc.ca | Internet : www.cscapitale.qc.ca/duchesnay

Programmes offerts :

- Abattage manuel et débardage forestier
- Aménagement de la forêt
- Double DEP Aménagement des ressources fauniques et forestières
(*Aménagement de la forêt + Protection et exploitation de territoires fauniques*)
- Travail sylvicole

CÉGEP DE SAINTE-FOY

2410, chemin Sainte-Foy, Québec (Québec) G1V 1T3

Tél. : 418 659-6600 poste 4657 | Téléc. : 418 659-4563

Courriel : jean.dunnigan@cegep-ste-foy.qc.ca | Internet : www.cegep-ste-foy.qc.ca

Programme offert : Technologie forestière

UNIVERSITÉ LAVAL

Faculté de foresterie, de géographie et de géomatique, Pavillon Abitibi-Price

2405, rue de la Terrasse, Bureau 1250

Université Laval, Québec (Québec) G1V 0A6

Tél. : 418 656-3880 | Téléc. : 418 656-3177

Courriel : info@ffgg.ulaval.ca | Internet : www.ffgg.ulaval.ca

Programmes offerts :

- Aménagement et environnement forestiers
- Opérations forestières (baccalauréat coopératif)

Possibilité d'études universitaires de 2^e et 3^e cycles

MAURICIE (04)

ÉCOLE FORESTIÈRE DE LA TUQUE

461, rue Saint-François, La Tuque (Québec) G9X 1T8

Tél. : 819 676-3006 poste 6531 ou 1 866 676-3006 | Téléc. : 819 676-3008

Courriel : gcomeau@csenergie.qc.ca | Internet : www.efft.ca

Programmes offerts :

- Abattage manuel et débardage forestier
- Aménagement de la forêt
- Conduite de machinerie lourde en voirie forestière
- Travail sylvicole

ESTRIE (05)

CENTRE DE FORMATION PROFESSIONNELLE LE GRANIT

3409, rue Laval, Lac-Mégantic (Québec) G6B 1A5

Tél. : 819 583-5773 poste 2200 | Téléc. : 819 583-6144

Courriel : cgranit@cshc.qc.ca | Internet : legranit.cshc.qc.ca

Programmes offerts :

- Abattage manuel et débardage forestier
- Aménagement de la forêt
- Conduite de machinerie lourde en voirie forestière
(*en collaboration avec la Commission scolaire de l'Estuaire*)
- Travail sylvicole

MAISON FAMILIALE RURALE DU GRANIT

105, rue du Couvent, Saint-Romain (Québec) GOY 1L0

Tél : 819 583-5910 poste 1600 | Téléc : 418 486-2718

Courriel : coopdugranit@tellambton.net | Internet : www.mfrgranit.com

Programme offert : Abattage manuel et débardage forestier

ABITIBI-TÉMISCAMINGUE (08)

CENTRE DE FORMATION HARRICANA

Pavillon de la foresterie

751, 4^e Rue Est, Amos (Québec) J9T 3Y7

Tél. : 819 732-1717 | Téléc. : 819 732-5459

Courriel : cfh@csharricana.qc.ca | Internet : www.csharricana.qc.ca

Programmes offerts :

- Abattage et façonnage des bois
- Abattage manuel et débardage forestier
- Aménagement de la forêt
- Conduite de machinerie lourde en voirie forestière
- Travail sylvicole

CÉGEP DE L'ABITIBI-TÉMISCAMINGUE

Campus de Rouyn-Noranda

425, boul. du Collège, Rouyn-Noranda (Québec) J9X 5E5

Tél. : 819 762-0931 poste 1111 ou 1 866 234-3728 | Téléc. : 819 762-2071

Courriel : annie.guay@cegepat.qc.ca | Internet : www.cegepat.qc.ca

Programme offert : Technologie forestière

CÔTE-NORD (09)

CENTRE DE FORMATION PROFESSIONNELLE DE FORESTVILLE

Pavillon de la foresterie

2, 3^e Rue, Forestville (Québec) G0T 1E0

Tél. : 418 587-6590 ou 1 800 463-2238 | Téléc. : 418 587-6617

Courriel : denis.dastous@csestuaire.qc.ca ou martin.fournier@csestuaire.qc.ca

Internet : www.csestuaire.qc.ca/cfp/fo

Programmes offerts :

- Abattage et façonnage des bois
- Aménagement de la forêt
- Conduite de machinerie lourde en voirie forestière
- Travail sylvicole

CÉGEP DE BAIE-COMEAU

537, boul. Blanche, Baie-Comeau (Québec) G5C 2B2

Tél. : 418 589-5707 poste 328 ou 1 800 463-2030 | Téléc. : 418 589-9842

Courriel : info@cegep-baie-comeau.qc.ca | Internet : www.cegep-baie-comeau.qc.ca

Programme offert : Technologie forestière

NORD-DU-QUÉBEC (10)

CENTRE DE FORMATION PROFESSIONNELLE DE LA BAIE-JAMES

265, rue Lanctôt, Chibougamau (Québec) G8P 1C1

Tél. : 418 748-7621 poste 3334 | Téléc. : 418 748-2735

Courriel : cdube@csbaiejames.qc.ca | Internet : www.cfpbj.ca

Programme offert : Conduite de machinerie lourde en voirie forestière

GASPÉSIE-ÎLES-DE-LA-MADELEINE (11)

CÉGEP DE LA GASPÉSIE ET DES ÎLES

96, rue Jacques-Cartier, Gaspé (Québec) G4X 2S8

Tél. : 418 368-2201 poste 8093 ou 1 888 368-2201 | Téléc. : 418 368-7003

Courriel : servicesauxclienteles@cgaspesie.qc.ca | Internet : www.cgaspesie.qc.ca

Programme offert : Technologie forestière

LAURENTIDES (15)

CENTRE DE FORMATION PROFESSIONNELLE MONT-LAURIER

850, rue Taché, Mont-Laurier (Québec) J9L 2K2

Tél. : 819 623-4111 poste 7410 ou 1-866 314-4111 | Téléc. : 819 623-3049

Courriel : cfpmml@cspn.qc.ca | Internet : www.cfpmml.qc.ca

Programmes offerts :

- Abattage et façonnage des bois
- Abattage manuel et débardage forestier
- Aménagement de la forêt
- Conduite de machinerie lourde en voirie forestière
- Travail sylvicole

LA FORÊT,
TA MATIÈRE
PREMIÈRE

METIERSFORESTIERS.COM

965, av. Newton, bureau 254
Québec (QC) G1P 4M4

Téléphone : 1 877 864-7126

Courriel : dg@csmoaf.com



Comité sectoriel
de main-d'œuvre en
aménagement forestier